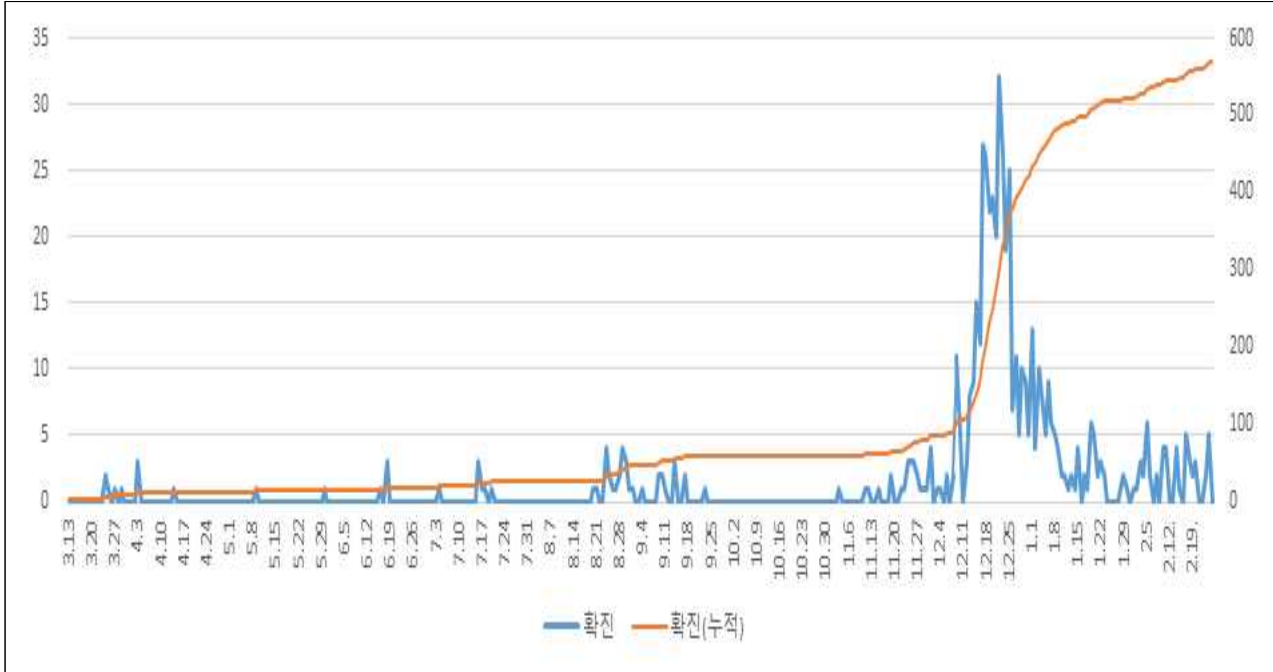


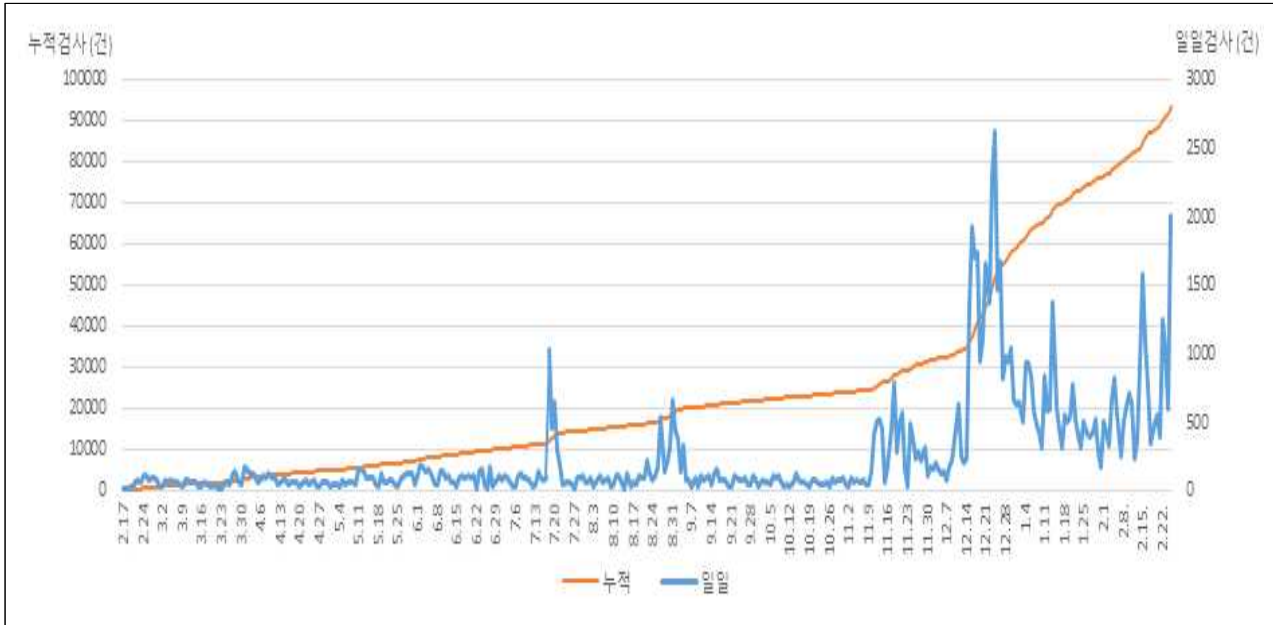
# 제주특별자치도 코로나19 주간동향(2021년 8주)

## □ 코로나19 확진 및 검사 동향

<제주도 코로나19 일일 및 누적 확진자 추이>



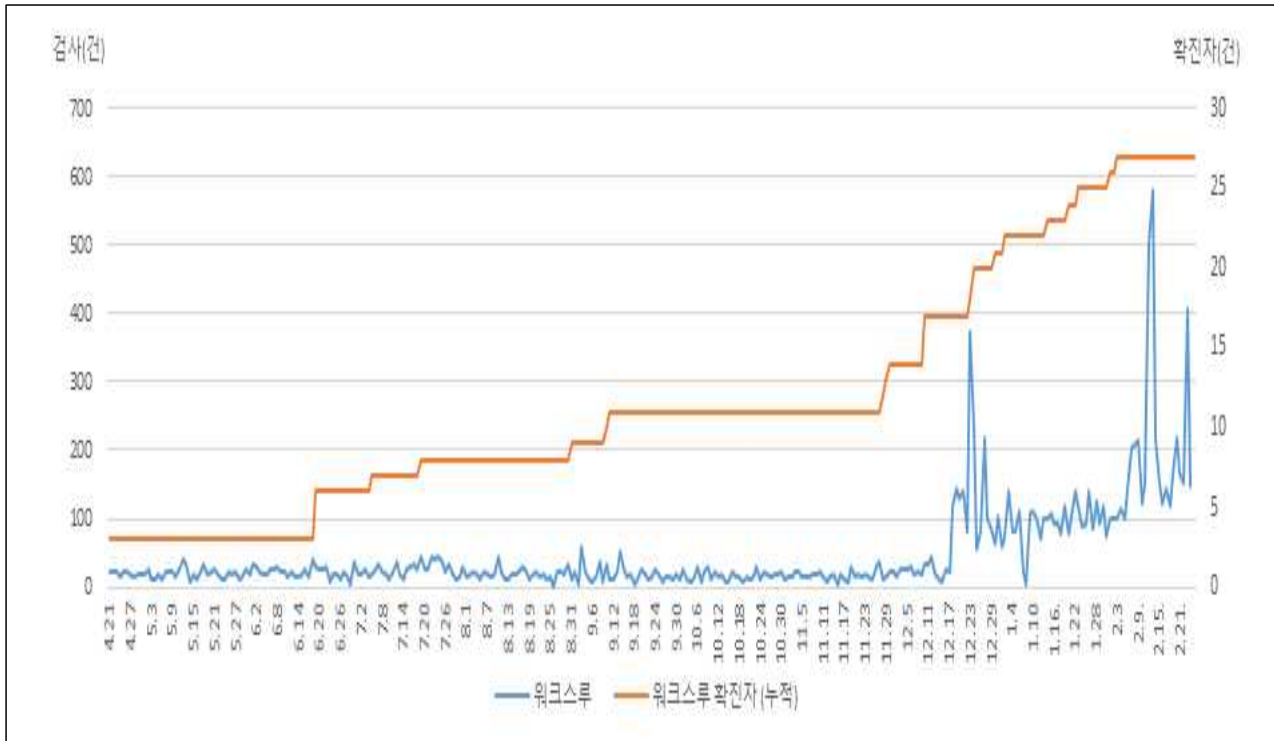
<제주도 코로나19 일일 및 누적 검사 추이>



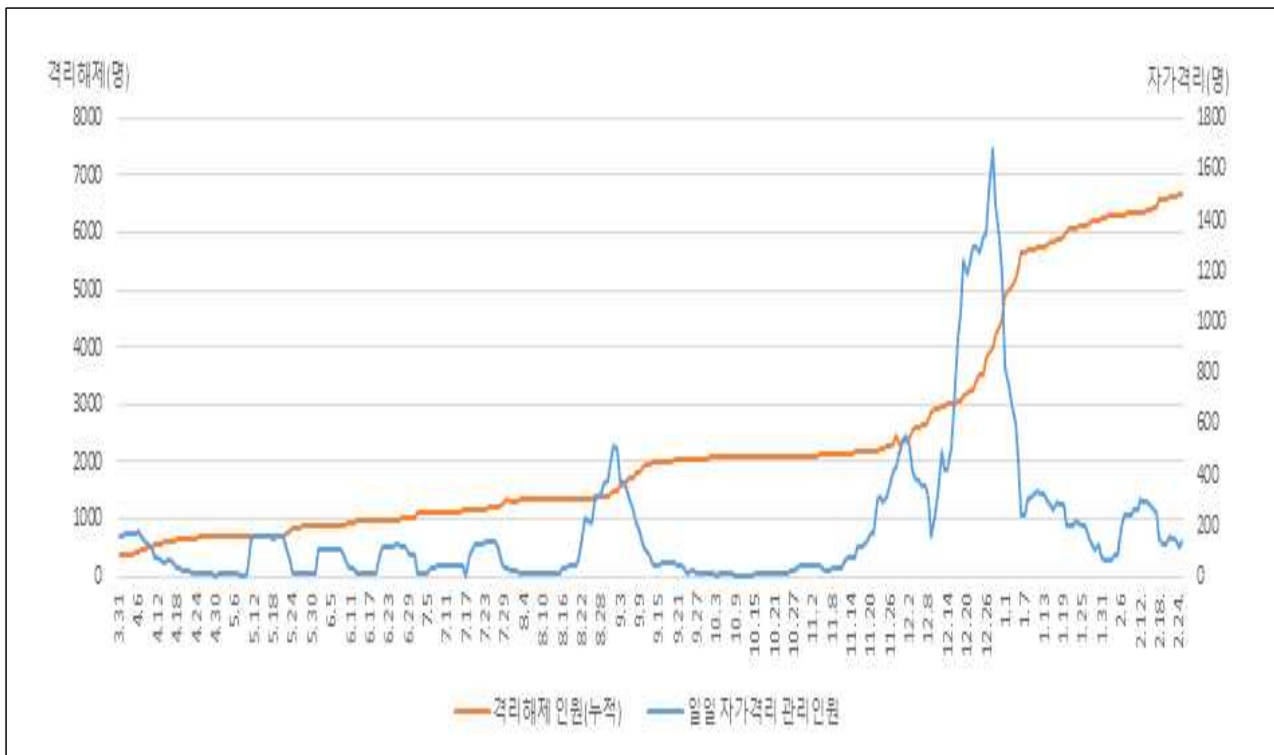
\* 질병관리청 코로나19 정보관리시스템으로 보고된 건수를 집계한 수치로서 의료기관, 검사전문기관(수탁) 등 보고 기관의 상황에 따라 변동될 수 있는 잠정 통계임

\*\* 중복 검사 건수는 포함하지 않음

## □ 워크스루 선별진료소 검사 동향

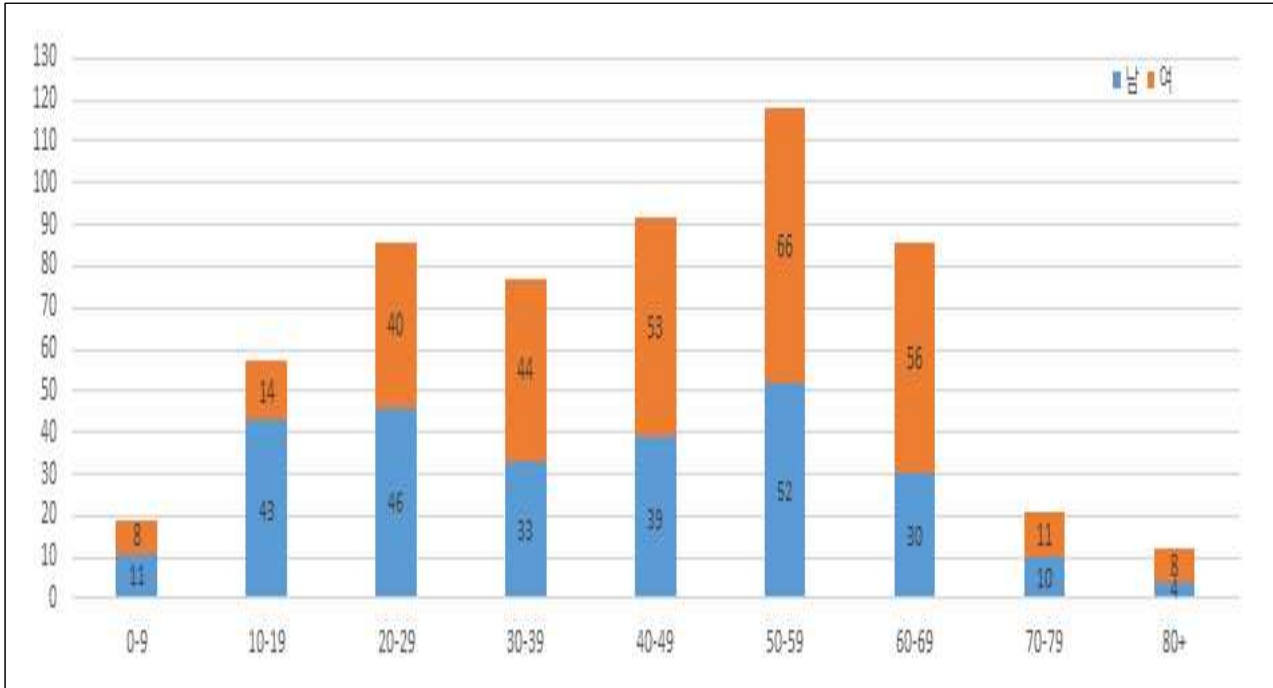


## □ 접촉자 관리 동향

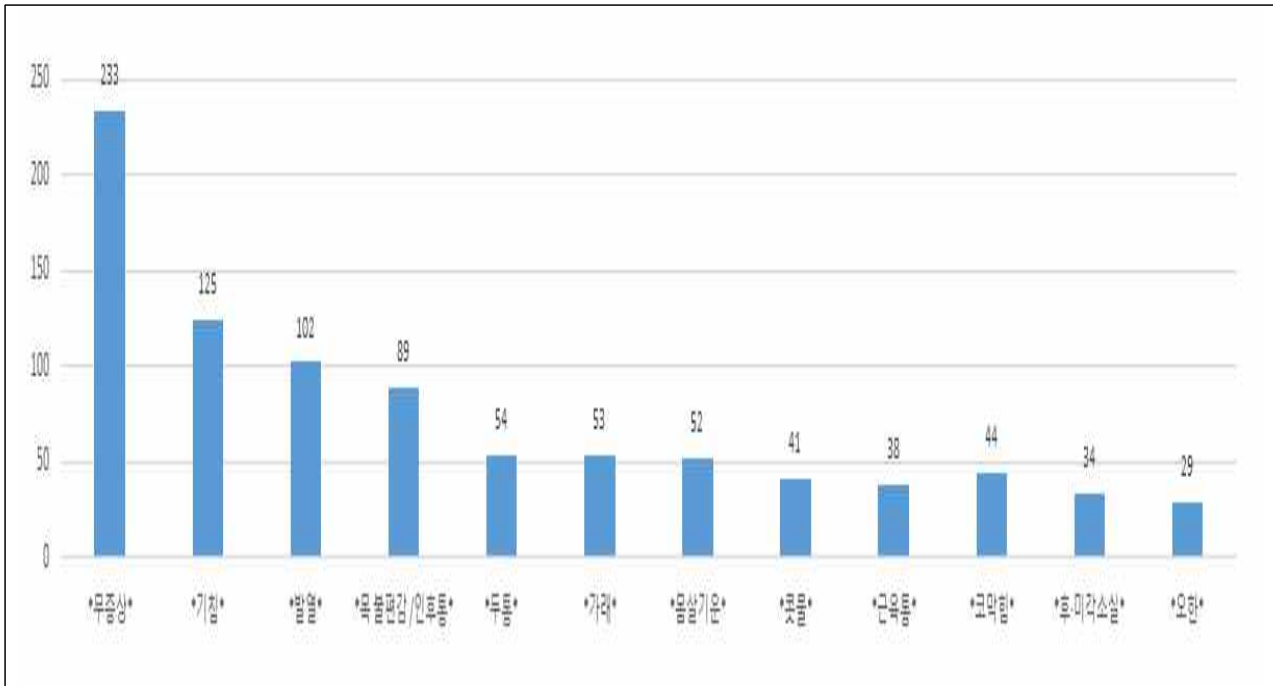


## □ 코로나19 환자 발생 현황

<성/연령별 현황>



<임상증상별 현황>



\*해당 임상증상은 역학조사 당시 증상을 기준으로 작성됨

\*\* 후미각 소실 증상은 “코로나바이러스감염증-19 대응 지침 제9판” 부터 임상증상으로 추가됨에 따라 5월 11일 이후 환자부터 조사됨

\*\*\* 전체 확진자 수의 5% 이하 발생 증상은 생략함